





关于警告

 **警告：**“警告”表示可能会导致财产损失、人身伤害甚至死亡。

重要信息 — 安装硬盘驱动器电缆套件

 **警告：**拆装计算机内部组件之前，请阅读计算机附带的安全说明。有关其它最佳安全操作信息，请参阅合规主页 www.dell.com/regulatory_compliance。

 **警告：**为防止触电，请始终在卸下和装回计算机中的部件之前，断开计算机与电源插座的连接。

装回底座盖时，硬盘驱动器电缆套件可避免硬盘驱动器电缆弯曲或受损。套件中包括：

- 硬盘驱动器柔性电缆
- 橡皮缓冲器

要安装硬盘驱动器电缆套件，请：

- 1 卸下底座盖和电池。



注：有关卸下底座盖和电池的详细信息，请参阅 support.dell.com/manuals 上的服务手册。

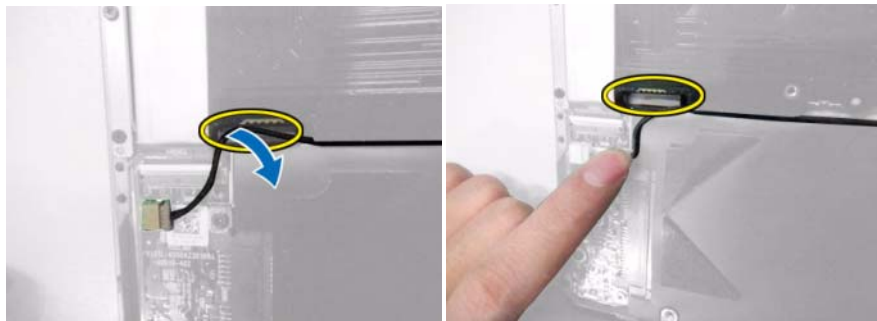
- 2 断开现有硬盘驱动器柔性电缆的两端与系统板和硬盘驱动器连接器的连接。




- 3 轻轻地将硬盘驱动器柔性电缆从系统板上剥离。

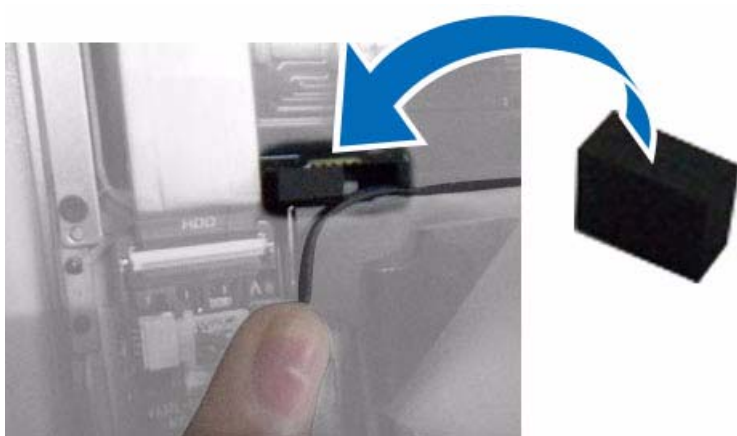


4 排列硬盘驱动器柔性电缆时留出橡皮缓冲器的空间。




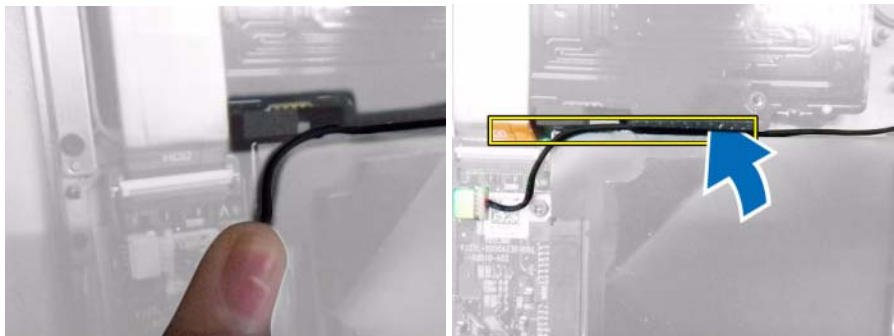
5 剥离双面胶带以将橡皮缓冲器安装到计算机上。

 **注：** 如下图所示粘住橡皮缓冲器以保护更换的电缆不被插卡读取器板的边缘切割。

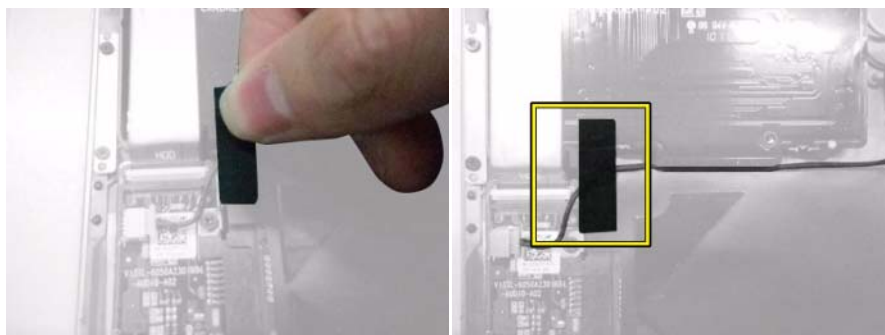


6 添加橡皮缓冲器时重新安装电缆。

 **注：**应将电缆压在插卡读取器板与硬盘驱动器之间。



7 将双面胶带固定在电缆和橡皮缓冲器上，以确保固定电缆。



8 轻轻剥离备用硬盘驱动器柔性电缆上的双面胶带。

9 将硬盘驱动器柔性电缆标有 HDD 的一端连接至硬盘驱动器上的连接器。


- 10 将硬盘驱动器柔性电缆的另一端连接至系统板上的连接器。



- 11 按压硬盘驱动器柔性电缆，以确保双面胶带与存储卡读取器板的边缘粘在一起。




- 12 装回底座盖和电池。

 **注：**有关装回底座盖和电池的详细信息，请参阅 support.dell.com/manuals 上的服务手册。

卸下硬盘驱动器电缆套件

要卸下硬盘驱动器电缆套件，请按相反顺序执行上述步骤。

 **小心：**装回底座盖时，请勿施加压力，以避免损坏硬盘驱动器柔性电缆。

本文中的信息如有更改，恕不另行通知。

© 2013 Dell Inc. 保留所有权利。

未经 Dell Inc. 书面许可，严禁以任何形式复制这些材料。

本文中使用的商标：Dell™、DELL 徽标和 Vostro™ 是 Dell Inc. 的商标。

本文中述及的其他商标和产品名称是指拥有相应标记和名称的实体或其制造的产品。Dell Inc. 对不属于自己的商标和商品名称不拥有任何所有权。